

АНАЛІЗ АНАЛОГІВ ПРОГРАМНИХ ПРОДУКТІВ ДЛЯ СИСТЕМ МОНІТОРИНГУ СТАНУ ТРАНСПОРТНОГО ЗАСОБУ

Гусюк. ст. гр. Аз-71-18,
Науковий консультант: Мастепан С.М., доцент. к.т.н.

Систем моніторингу транспортного засобу існує безліч, та всі вони дуже схожі за метою та принципом своєї роботи.

Найбільш поширені системи:

Sattrans - «Саттранс» - це сучасний інструмент GPS-моніторингу транспорту і персоналу, призначений для відстеження місця розташування об'єктів моніторингу, а також контролю їх параметрів і стану[1].

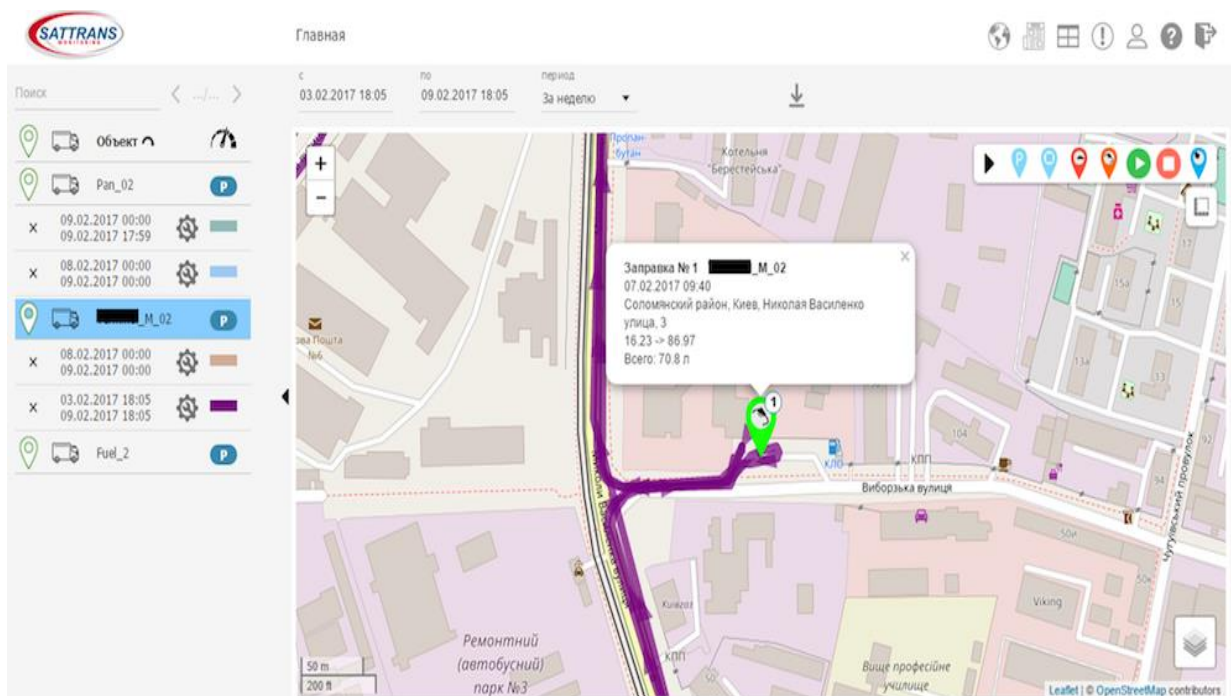


Рисунок 1– Інтерфейс web-програми Sattrans



Маршрутный лист



С: 15.12.2017 16:45:00

по: 15.12.2017 18:38:00

Объекты: SAT_aveo

Объект: SAT_aveo Гос. номер: N/A Водитель:

Состояние	Время начала	Время окончания	Длительность	Пробег, км	Адрес
Движение	15.12.2017 16:45:06	15.12.2017 16:47:44	00:02:38	2.44	
Остановка	15.12.2017 16:47:44	15.12.2017 16:51:12	00:03:28		Голосеевский район, Киев, Николая Гринченко улица
Движение	15.12.2017 16:51:12	15.12.2017 17:13:05	00:21:53	8.32	
Остановка	15.12.2017 17:13:05	15.12.2017 17:14:05	00:01:00		Соломянский район, Киев, Кольцевая дорога
Движение	15.12.2017 17:14:05	15.12.2017 17:40:54	00:26:49	14.01	
Остановка	15.12.2017 17:40:54	15.12.2017 18:32:23	00:51:29		Святошинский район, Киев, Чистаяковская улица

Итого за отчетный период С 15.12.2017 16:45:00 по 15.12.2017 18:38:00	Движение	00:51:20
	Стоянка	00:55:57
	Моточасы	01:07:17
	Навесное оборудование	00:00:00
	Потеря GPS	00:00:00
	Пробег, км	24.78

Рисунок 2 – Вікно звіту про переміщення транспорту

Основні акценти в web-програмою зроблені на:

- зручний призначений для користувача інтерфейс, орієнтований на будь-якого користувача системи від диспетчера до власника бізнесу.

- зрозумілий функціонал з точним алгоритмом обрахунку даних, що надходять від обладнання.

- доступність послуги моніторингу.

Інтерфейс дозволяє:

- Відображати стан об'єктів моніторингу: в русі, на стоянці, їх місце розташування, їх стан.

- Виводити об'єкти на карту.

- Відображати трек об'єктів.

- Формувати звіти по об'єктах.

- Створювати правила автоматичних звітів, які будуть приходити на зазначені адреси пошти.

Omnicom - система моніторингу транспорту Omnicom це готове

рішення, призначене для оптимізації витрат і підвищення ефективності використання вашого автопарку. Для підприємства система моніторингу є інструментом, що дозволяє відстежувати переміщення і місце розташування транспорту, контролювати роботу автопарку, своєчасно виявляти порушення. Високий ступінь контролю автопарку дозволить вам знизити витрати на утримання транспорту за рахунок зменшення пробігу та витрат палива, припинити розкрадання палива та нецільове використання техніки, а також оптимізувати роботу співробітників, підвищити безпеку перевезень і технологічних процесів.

Транспортные средства будут отображаться согласно выбранному фильтру активности:

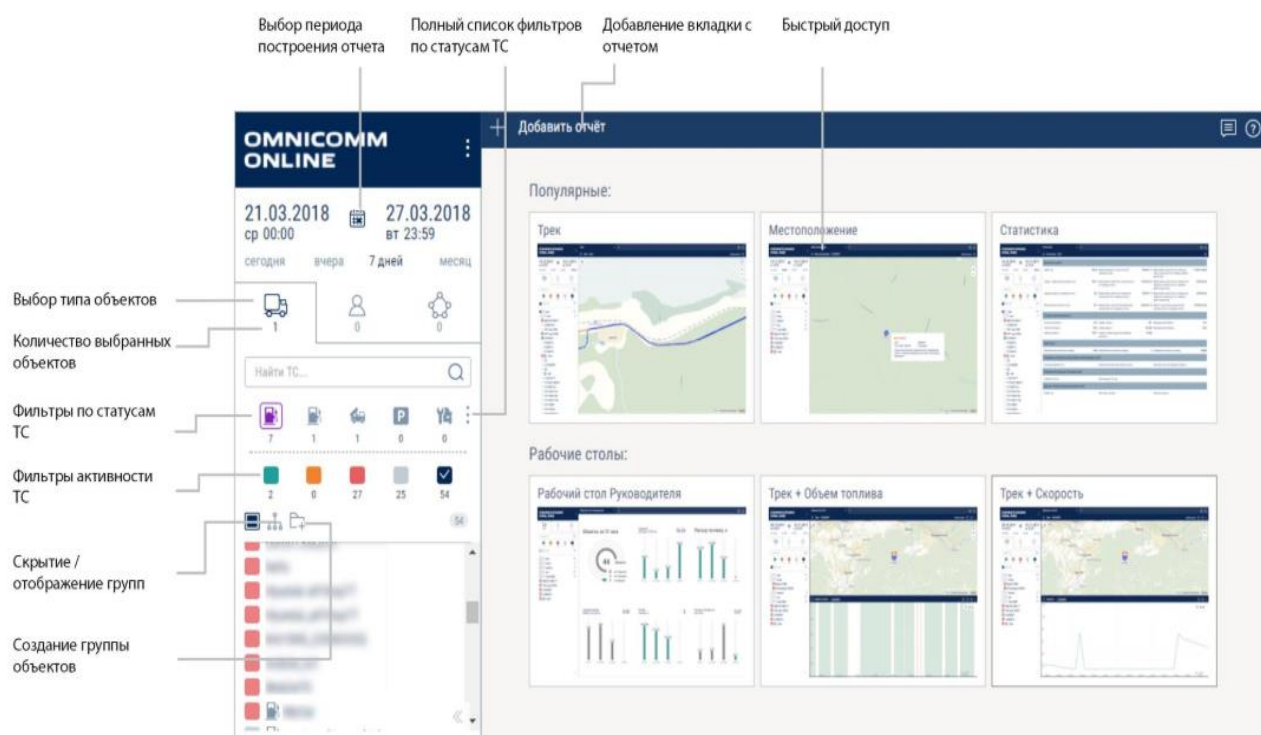


Рисунок 3– Головне вікно web-програми Omnicomm

Завдання, які вирішуються

- Контроль переміщення транспортних коштів, дотримання дозволених маршрутів слідування, облік пробігу, виявлення несанкціонованих рейсів.

- Відстеження параметрів руху, швидкісного режиму, режимів

роботи двигуна, виявлення фактів потенційно небезпечного водіння.

- Управління автопарком в реальному часі.
- Автоматичне визначення зазначених подій і порушень, з повідомленням заінтересованих осіб.
- Облік часу корисної роботи, виявлення простоїв, порушень графіка і нерационального використання.
- Аналіз витрат палива транспортними засобами, порівняння з нормативними показниками та їх корегування, виявлення випадків підвищених витрат палива, облік заправок/злиття палива.

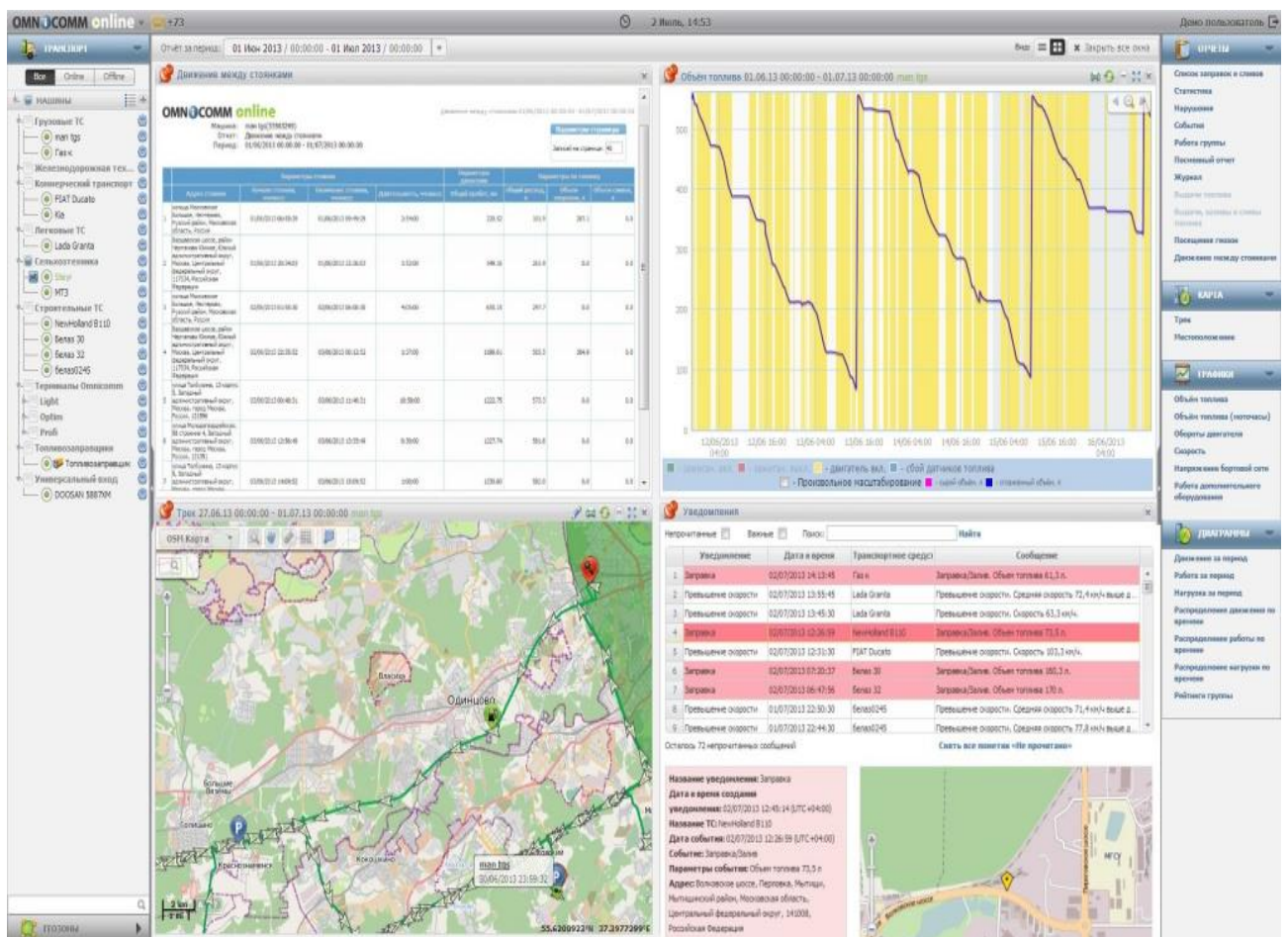


Рисунок 4– Комплексне вікно моніторингу web-програми Omnicomm

Література

1. https://studbooks.net/1382051/menedzhment/metody_otsenki_kachestva_uslug [Електроний ресурс]: Дата звернення 13.11.2019